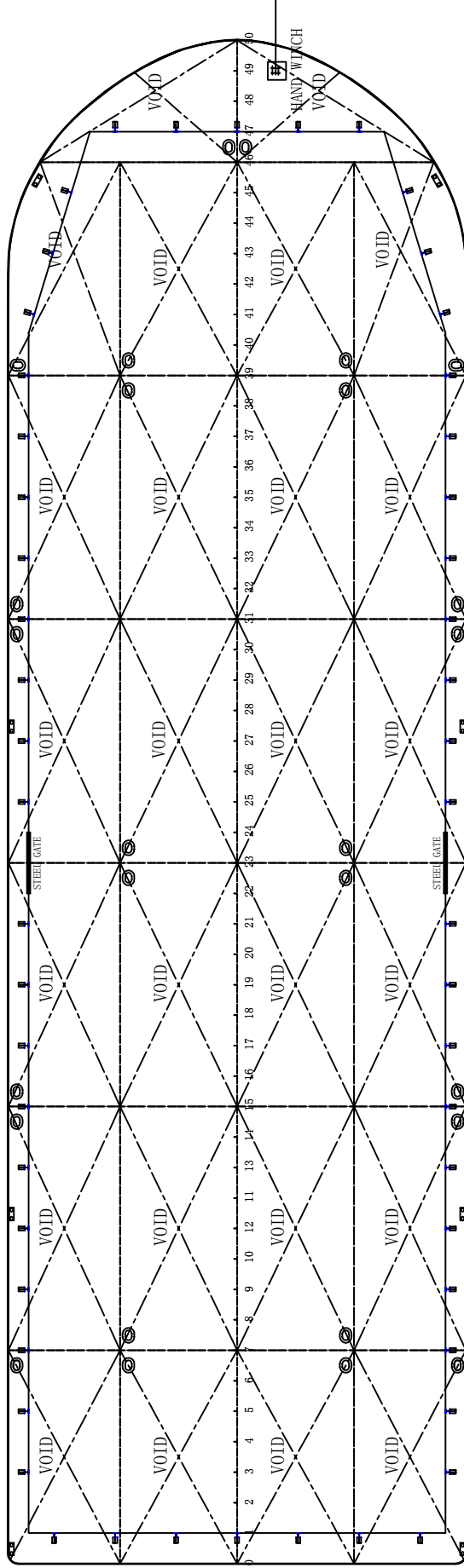
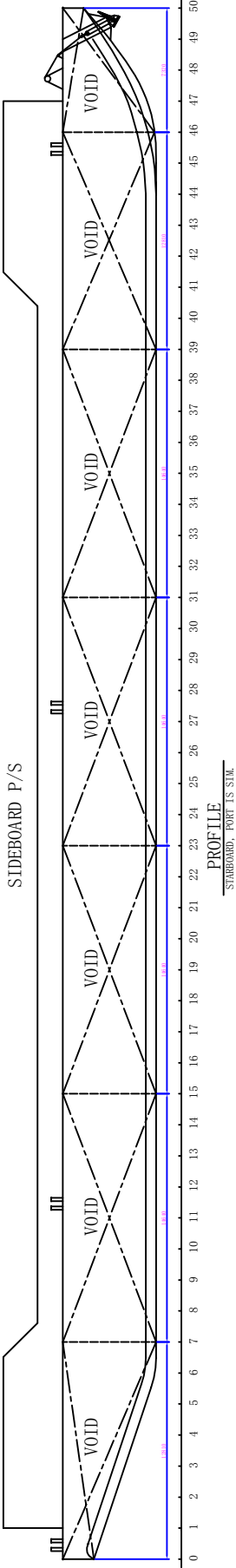


SIDEBOARD P/S



- Loa 总长 ————— 91.5m
- Bmld 型宽 ————— 27.46m
- Dmld 型深 ————— 5.5m
- FRAME SPACE 间距 ————— 1830mm
- DECK LOADING 甲板负荷 ————— 15ton/m2
- CLASSIFICATION 船级 ————— ABS

Mark	Number	Modif. Sheet No.	Stn.	Draw
标记	数量	修改单号	站号	日期
Drawn	Checked			
设计	校对			
300' * 90' * 18'				
DECK CARGO BARGE				
GENERAL PLAN				
Initial design	Detail design	Production design	Finished plan	
初步设计	详细设计	生产设计	完工图	
图号/Drawing No. S3006-G-001				
Mark	Weight (kg)	Scale		
标记	重量 (kg)	比例		
		1:200		